



Encore plus loin... **ABACA**



▲ Les enjoliveurs de toit renforcent la fluidité des lignes.



▲ Les jantes apportent une touche de raffinement supplémentaire.



▲ Souci du détail : les rétroviseurs sont peints de la couleur du véhicule.



▲ Les poignées sont harmonieusement intégrées à la carrosserie.

L'ABACA est LA voiture par excellence : ses lignes attirent le regard, elle se faufile dans le flux de la circulation avec légèreté et élégance, elle est à l'aise partout.

Le luxe

n'est pas réservé qu'aux grandes.

Modèle présenté : Abaca Privilège, option toit ouvrant manuel



Petits et grands déplacements :  
conduire est un plaisir...

Modèle présenté : Abaca Privilège, option toit ouvrant manuel



▲ Le choix des matériaux assure un confort optimal.



▲ Un coffre spacieux et un seuil de chargement étudié pour éviter les efforts inutiles.



▲ La grande ouverture arrière facilite le chargement.

Des lignes magnifiques, un espace intérieur incomparable, et un coffre vraiment spacieux...

Décidément, l'Abaca ne manque pas d'air.



▲ Une optique tout en élégance.



▲ Deux sièges confortables, ergonomiques et réglables.



Séduisante  
jusqu'au bout

Modèle présenté : Abaca Privilège, option toit ouvrant manuel



▲ Une utilisation simple des rétroviseurs grâce à leur réglage intérieur.



▲ L'ambiance à bord est confortable et chaleureuse.



▲ Les équipements tombent parfaitement sous la main.



▲ Les feux soulignent l'esthétique de la voiture.

Belle, bien conçue, l'Abaca affiche son élégance avec éclat.

Pas de doute, votre prochain coup de cœur sera une Abaca.



Modèle présenté : Abaca Privilège, option toit ouvrant manuel

## Belle dans les moindres détails



▲ L'implantation du volant et du combiné de bord automobile a été étudiée pour une bonne lecture des voyants et des compteurs.



▲ Pratique, le vide-poches est équipé d'un porte-gobelet.



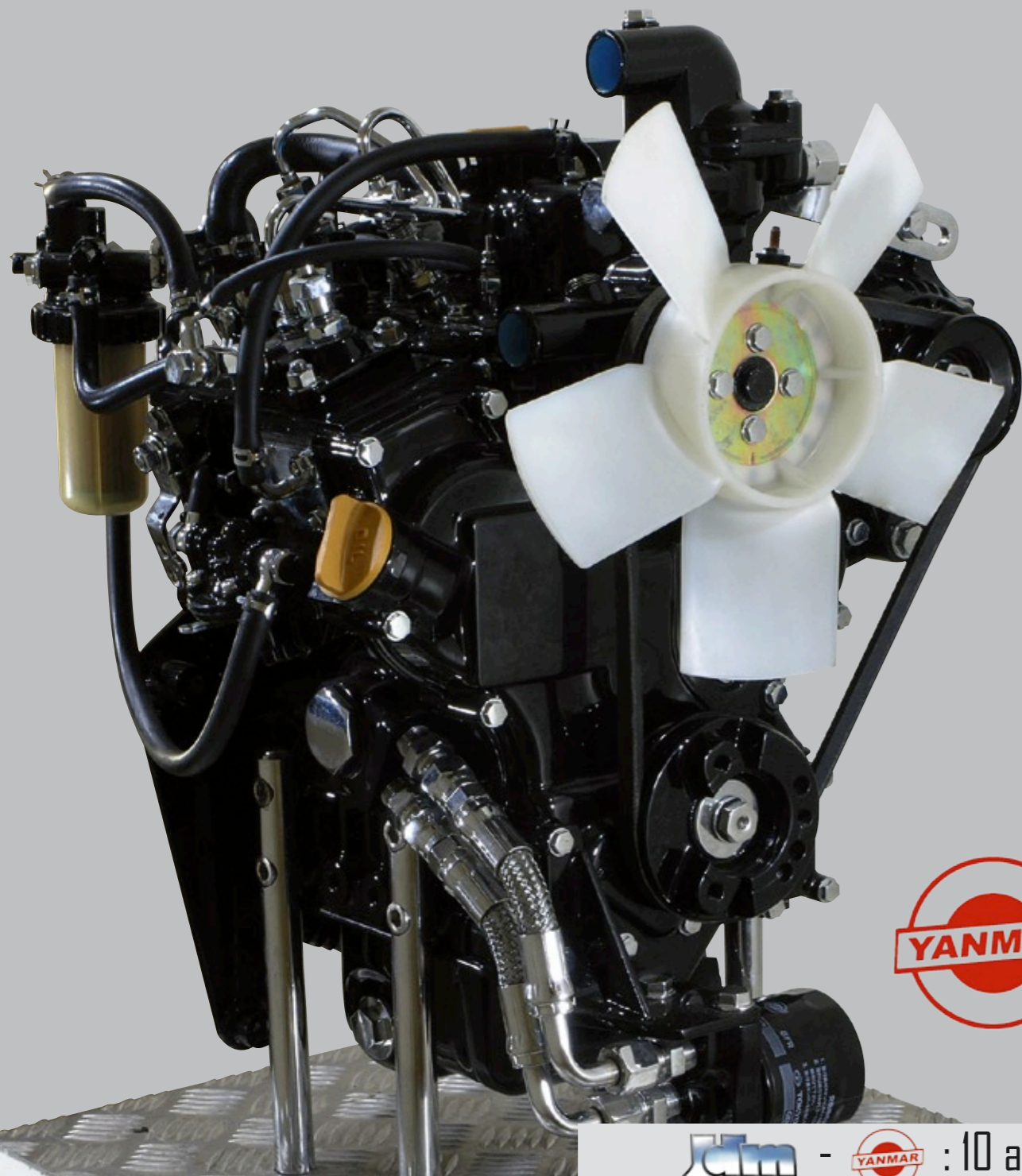
▲ L'esthétique et la sécurité sont de mise : ceinture à enrouleur 3 points avec cache de finition.



▲ Un éclairage intérieur multifonctions : allumage dès l'ouverture des portes, temporisé à la fermeture des portes, lecteur de carte.

Son intérieur vous réserve des surprises.

La sécurité et l'espace de conduite ont été privilégiés.

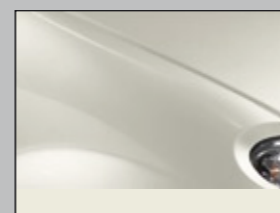


▲ La fiabilité du moteur crée un véritable sentiment de sécurité.



: 10 ans de partenariat

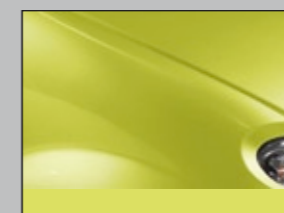
une confiance inégalée



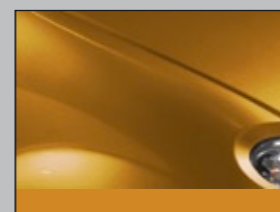
▲ Blanc cassé



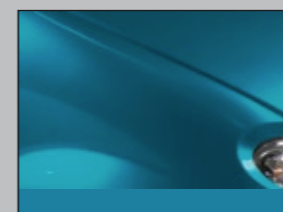
▲ Gris anthracite



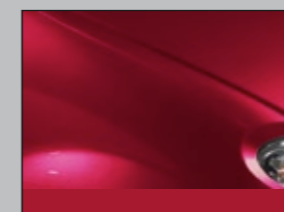
▲ Vert



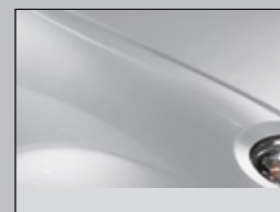
▲ Orange



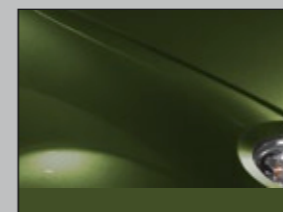
▲ Bleu



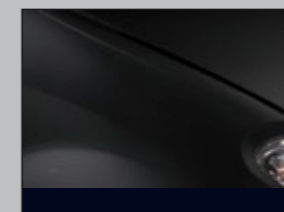
▲ Rouge nacré



▲ Gris lumière



▲ Bronze



▲ Noir nacré

▲ Une gamme de couleurs métallisées attractives.

	ABACA PREMIUM	ABACA AVENTURE	ABACA CONFORT	ABACA PRIVILÈGE	ABACA MOUNTAIN	
TABEAU DE BORD	■	■	■	■	■	Compteur de vitesse avec totalisateur Montre Jauge à carburant Témoins lumineux (éclairage, température, eau, pression d'huile, liquide de frein, frein à main, feux de brouillard arrière, point mort, mini carburant, feux de détresse) Témoin de dégivrage de la lunette arrière
CONDUITE ET SÉCURITÉ	■	■	■	■	■	Blocage de direction Projecteurs automobiles Essuie-glace avant deux vitesses et intermittence Roue de dépannage Bombe anti-crevaisson Feux de recul Sécurité anti-démarrage si vitesse enclenchée Essuie-glace arrière Lunette arrière dégivrante Ceintures de sécurité à enrouleur Rétroviseur extérieur droit réglable de l'intérieur Rétroviseur extérieur gauche réglable de l'intérieur Rétroviseur intérieur jour / nuit Pare-brise feuilleté Chauffage haut + central + bas 3 vitesses Bouchon de réservoir antivol à clef Freins à disques avant Freins à tambour arrière 3 <sup>e</sup> feu stop Feux de brouillard arrière
CONFORT ET FINITION	■	■	■	■	■	Pare-soleil orientables + miroir de courtoisie côté passager Cendrier Allume-cigare Sièges séparés réglables avec dossier inclinable Habillage intérieur complet + moquette sol Insonorisation renforcée Antenne de toit Autoradio laser + haut-parleurs Pré-équipement radio Appui-tête Vitres teintées Éclairage intérieur commandé par l'ouverture des portes Jantes aluminium Enjoliveurs de roues Peintures métallisées (cf. réf. ci-jointes) Peinture noire Radar de recul Boîte à gants avec fermeture et porte-gobelet Cache-bagages arrière Lève-vitres électriques avec interrupteur sur les portes Fermeture centralisée avec allumage des feux de détresse Bruiteur d'oubli d'éclairage Système d'ouverture de coffre électrique Vide-poches portières Feux additionnels avant Tapis de sol Phares avant réglables de l'intérieur Poignées d'intérieur de porte en aluminium Enjoliveurs de toit Seuil de porte Rétroviseurs peints de la couleur de la carrosserie Grille de calandre en aluminium Éclairage de coffre arrière Éclairage intérieur des bas de porte
MOTEUR ET DIMENSIONS	■	■	■	■	■	Moteur YANMAR 4 temps diesel 523 CC Moteur LOMBARDINI 4 temps diesel 505 CC Refroidissement liquide Largeur 1.49 M Longueur 2.84 M Capacité du réservoir 18 LITRES Volume coffre 1000 LITRES Pneumatiques 165/70/13
OPTIONS				*	*	Toit ouvrant manuel Toit ouvrant électrique Sièges en cuir Autoradio GPS

■ De série \* En option sur commande



[www.simpa-jdm.com](http://www.simpa-jdm.com)



Société SIMPA – ZI Croix Cadeau – BP 30019 – 49241 Avrillé cedex – France – Avec ou sans permis, selon la législation en vigueur dans le pays. Garantie 2 ans ou 30 000 km, au 1<sup>er</sup> des 2 termes échus, pièces et main-d'œuvre.

\* Ne concerne que la France. Modèle présenté : Abaca Privilège, option toit ouvrant manuel. Les produits et les teintes ne sont pas contractuels.

Nous nous réservons le droit de modifier ou de supprimer nos modèles sans préavis, dans l'intérêt de nos clients. Nous ne pouvons être tenus responsables des erreurs qui ont pu se glisser dans cette documentation.